

08/2018

# Mod: GA-102/S

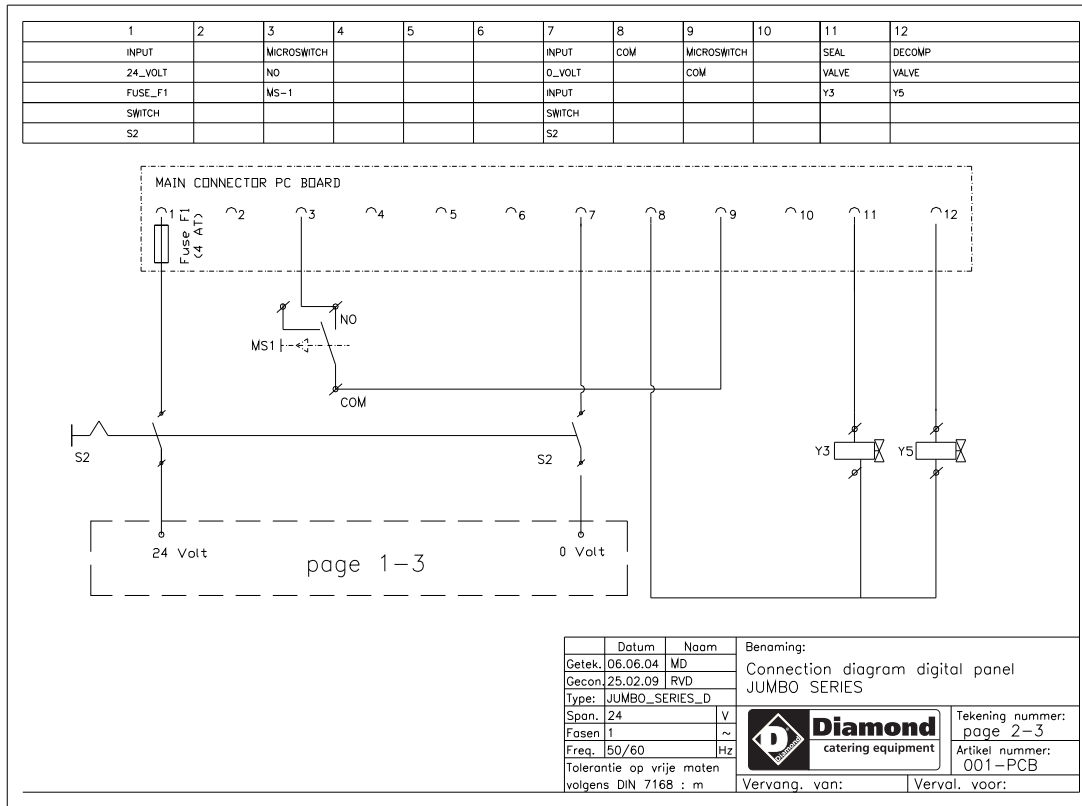
Production code: JUMBO 30



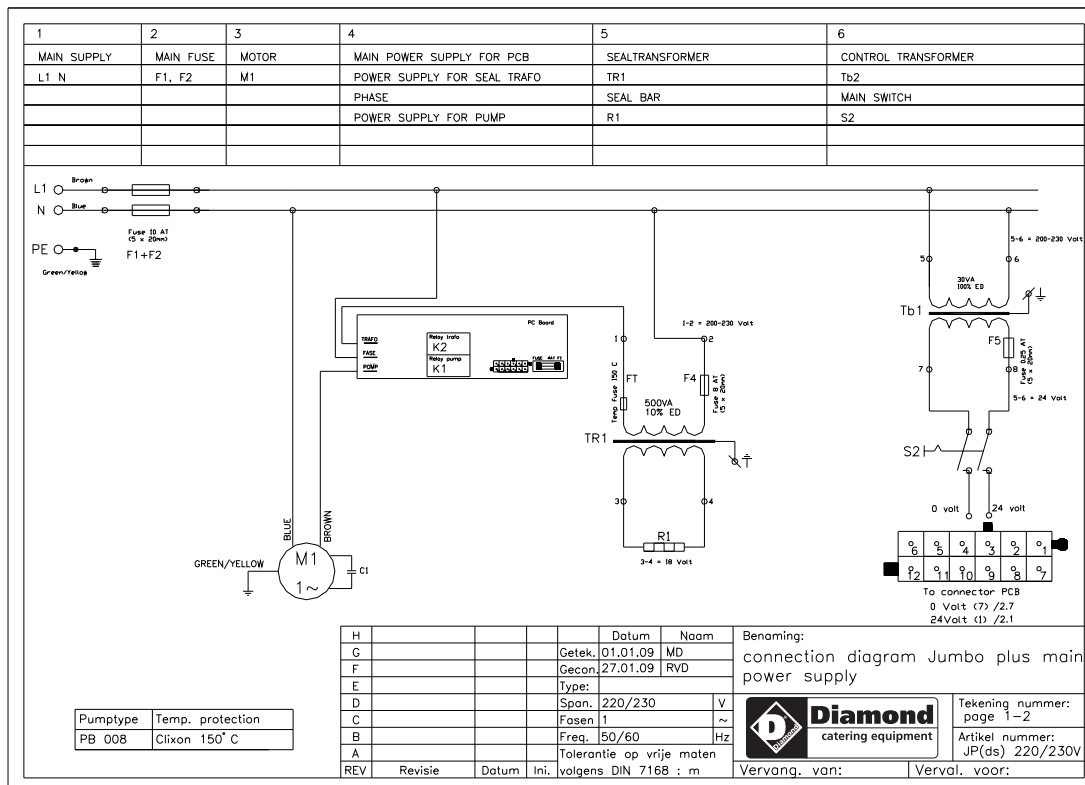
**Diamond**  
catering equipment

# SCHÉMAS ÉLECTRIQUES

## Schéma du courant de commande



## Schéma du courant principal



## Schémas pour les configurations standards

## Schéma des fusibles

- À l'arrivée du courant du réseau électrique sur la plaque de composants se trouvent des fusibles
- Sur les transformateurs (commande et soudure) se trouvent des fusibles
- Sur le circuit imprimé de commande se trouvent deux fusibles.

Il existe une certaine diversité dans les types de fusibles placés dans la machine, selon les voltages du réseau électrique et les versions des machines. Pour connaître les types et l'ampérage des fusibles, consultez les caractéristiques du composant concerné ou consultez votre fournisseur.



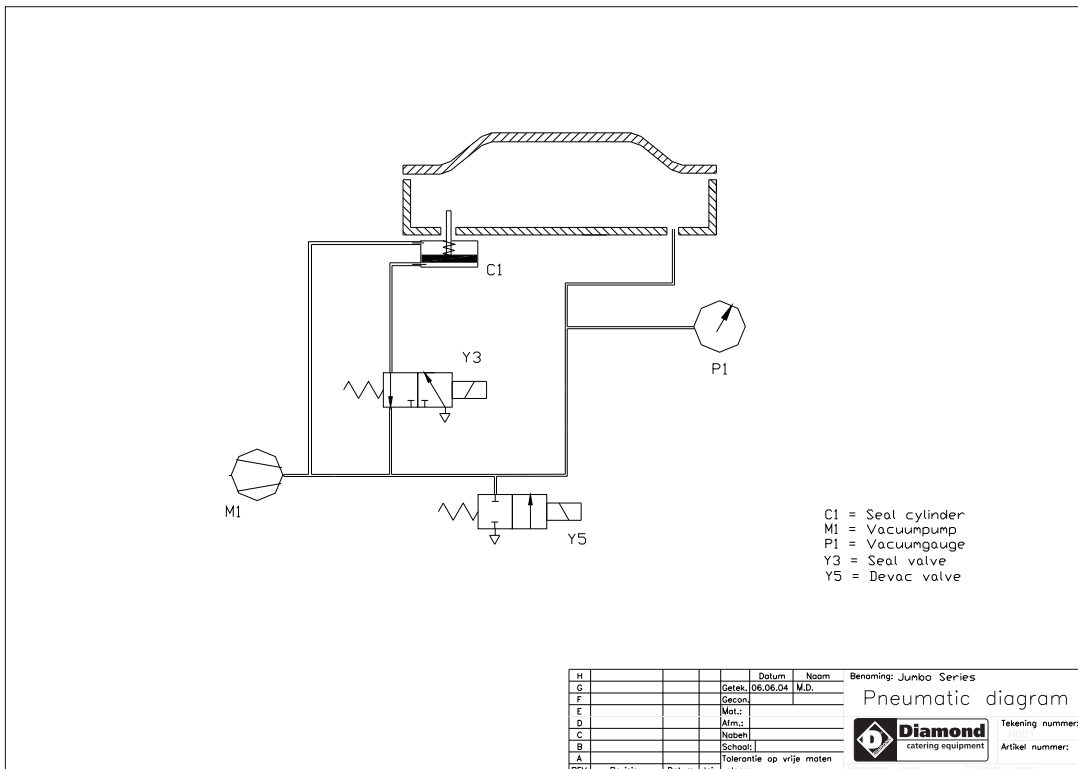
*Attention, afin d'éviter toute incendie ou dommages irréparables à la machine, les fusibles doivent toujours être remplacés par des fusibles de même type et de même ampérage !!*

## Voltage



*Attention, l'écart maximum de voltage est de +/- 10% du voltage officiel indiqué sur la plaque signalétique.*

## SCHÉMA PNEUMATIQUE



## *Schémas pour les configurations standards*