

07/2017

# Mod: FSM-16E/N

Production code: RFE 16 C



**Diamond**  
catering equipment

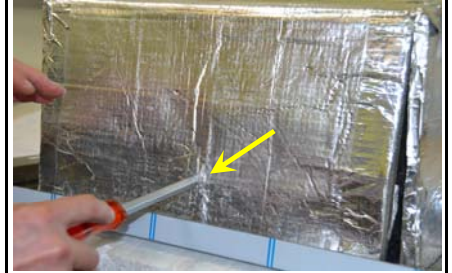
1- mettre un goujon 4x15 de chaque côté de la cuve.



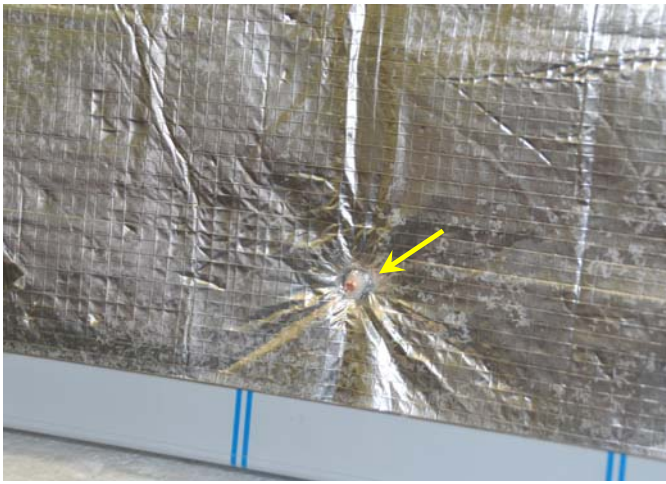
2- Placer l'isolant puis chercher le goujon.



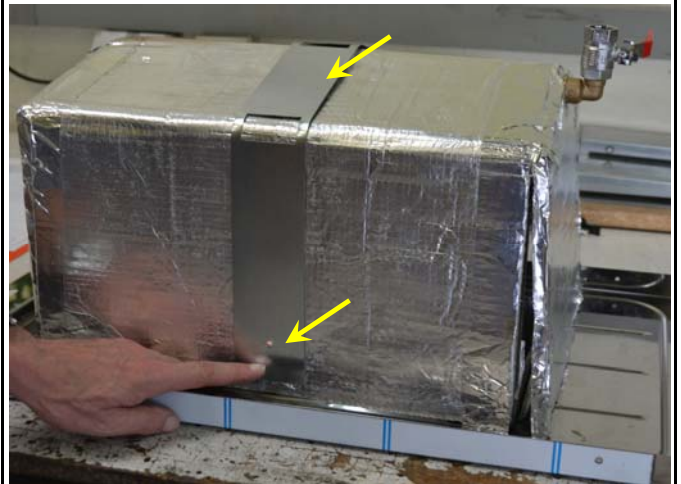
3- Percer l'isolant.  
(Ex: à l'aide d'une clé à tube)



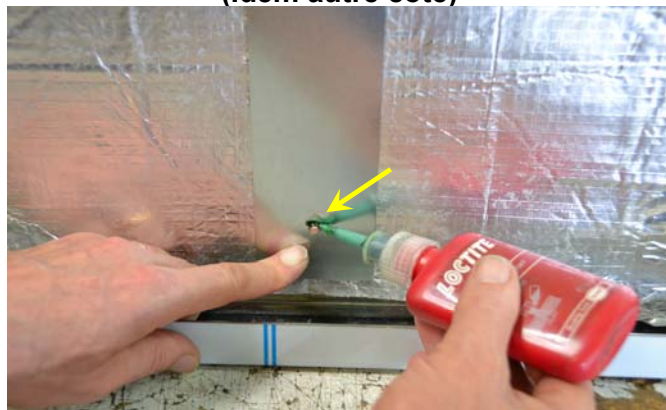
4- Faire apparaître le goujon.  
(Idem autre côté)



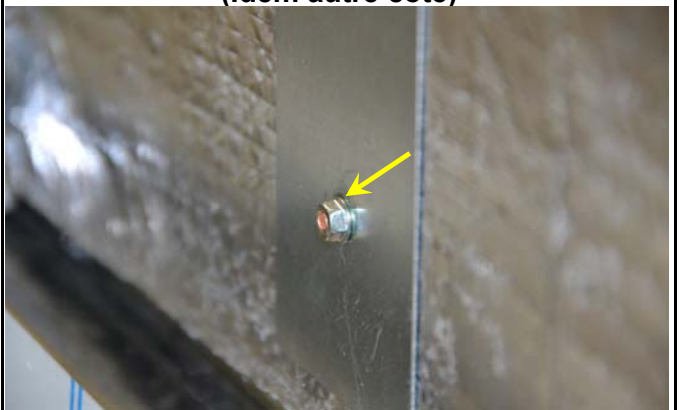
5- Placer la bride isolant sur la cuve puis la plier en appuyant dessus.



6- Mettre du frein filet sur le goujon.  
LOCTITE 2701  
(Idem autre côté)



7- Visser l'écrou. Il doit être aligné sur l'extrémité du goujon. (Voir photo)  
(Idem autre côté)



8- Scotcher l'isolant