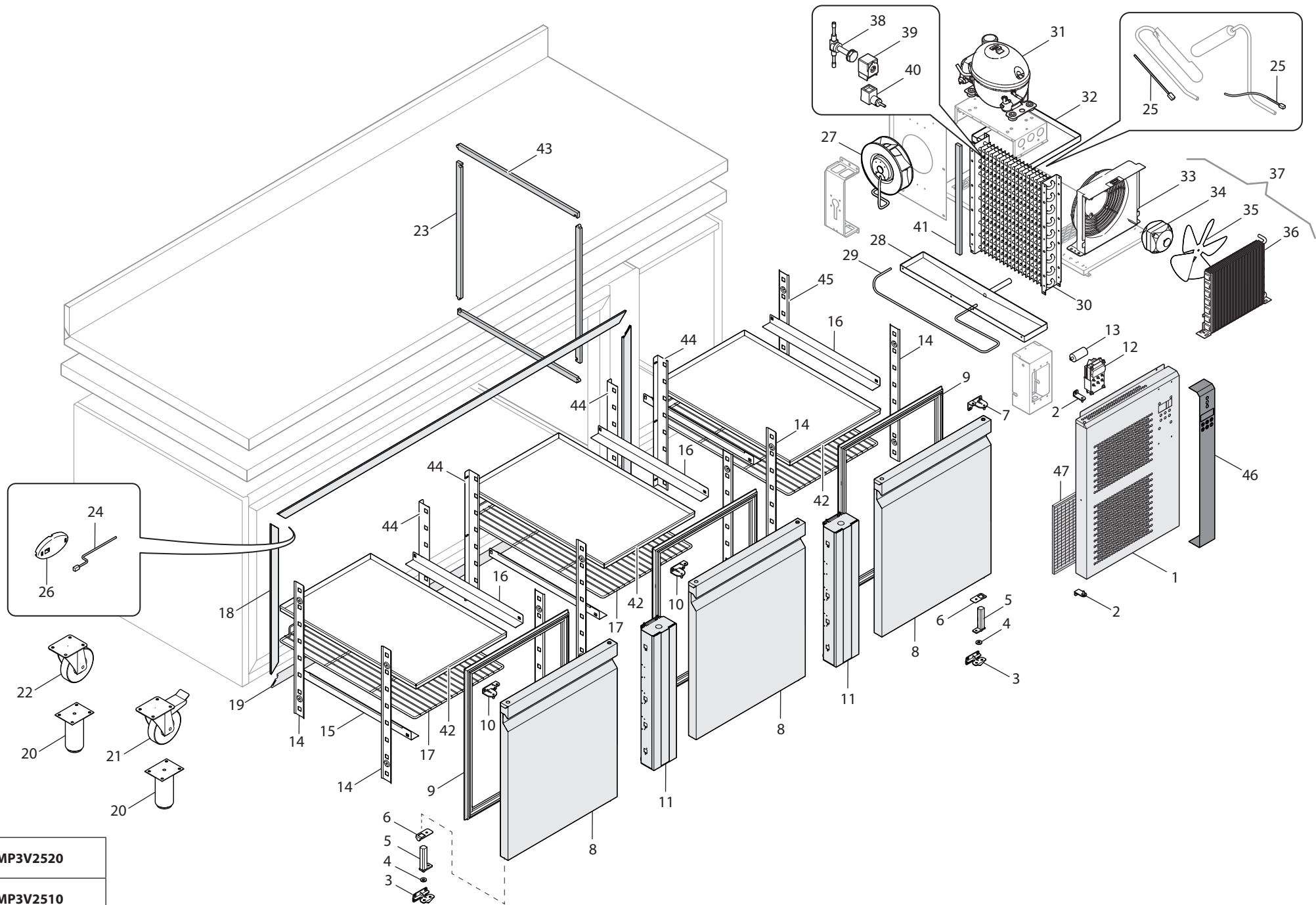


06/2022

Mod: TP3N/H-R2

Production code: TEMP3V2510-DM



Cod: **TEMP3V2520**

Cod: **TEMP3V2510**

Cod: **TEMP3V2500**

S.N: _____

Mod: **TAR EVOLVE PA 3P MOT -2/+8 R290 H=670**

Rev: **00 - 01/2020**

N°	CODICE	DESCRIZIONE	TENS. / FREQ.	DATA VALIDITA'
1	41693	ASS. CRUSCOTTO MOTORIZZATO DX EVOLVE H=670		
2	41563	CERNIERA CRUSCOTTO		
3	41507	CERNIERA INFERIORE		
4	37689	DISTANZIALE		
5	37665	CERNIERA PIVOT		
6	37667	FERMO PORTA		
7	41538	CERNIERA SUPERIORE DX		
8	41992	ASS. PORTA EVOLVE PASTICCERIA H=670		
9	41974	GUARNIZIONE PORTA PASTICCERIA H=670		
10	41506	CERNIERA SUPERIORE SX		
11	41958	ASS. MONTANTE VERTICALE H=670		
12	40596	TERMOSTATO EVXV215	230V 50/60Hz	
13	00544	CONDENSATORE 2 microF		
14	41646	CREMAGLIERA LATERALE H=670/710		
15	29089	GUIDA SX PASTICCERIA L=583		
16	29090	GUIDA DX PASTICCERIA L=583		
17	30724	GRIGLIA PLASTICA 400x600 CON FERMO		
18	41925	COPERCHIO PROFILO VERTICALE SCOCCA H=670		
19	41689	COPERCHIO PROFILO ORIZZ. SCOCCA 3P PASTICCERIA TN		
20	40308	PIEDE REGOLABILE 140/230		
21	27710	RUOTA INOX Ø125 CON FRENO		
21	25838	RUOTA ZINCATA Ø125 CON FRENO		
21	38816	RUOTA ZINCATA Ø150 CON FRENO		
22	27709	RUOTA INOX Ø125		
22	25837	RUOTA ZINCATA Ø125		
22	38817	RUOTA ZINCATA Ø150		
23	41938	GUARNIZIONE GOMMA 20x10 L=547		
24	29657	SONDA NTC L=3 IP65		
25	20286	SONDA NTC L=1,5 IP65		
26	31503	COPERCHIO PROTEZIONE SONDA		
27	30631	VENTILATORE RADIALE	230V 56.5W	
28	41738	BACINELLA CONDENSA EVAPORATORE PASTICCERIA		
29	27591	RESISTENZA SCARICO L=3000	220V 31W	
30	41816	EVAPORATORE PASTICCERIA TN		
31	39904	COMPRESSORE EMC3119U-PTC R290	230V 50Hz	
32	41753	BACINELLA EVAPORACONDENSA		
33	37298	GRIGLIA ø230		
34	37294	MOTORE	220/240V 50/60Hz	
35	37291	PALA PLASTICA Ø230		
36	37301	BATTERIA ALETTATA (STVF93)		
37	36335	CONDENSATORE (STVF93)		
38	38133	VALVOLA SOLENOIDE		
39	32348	BOBINA	220/240V 50/60Hz	
40	00715	CONNETTORE PG11		
41	41919	GUARNIZIONE GOMMA 20x10 L=435		
42	38807	TEGLIA 600x400x20 DIAMANTATA		
43	41673	GUARNIZIONE GOMMA 20x10 L=629		
44	41533	CREMAGLIERA POSTERIORE PASTICCERIA		
45	41902	CREMAGLIERA LATERALE EVAPORATORE H=670/710		
46	41857	MEMBRANA CRUSCOTTO EVOLVE		
47	41729	FILTRO CRUSCOTTO EVOLVE MOTORIZZATO		

Cod: TEMP3V2500

S.N: _____

Mod: TAR EVOLVE PA 3P MOT -2/+8 R290 H=670

Rev: 00 - 01/2020