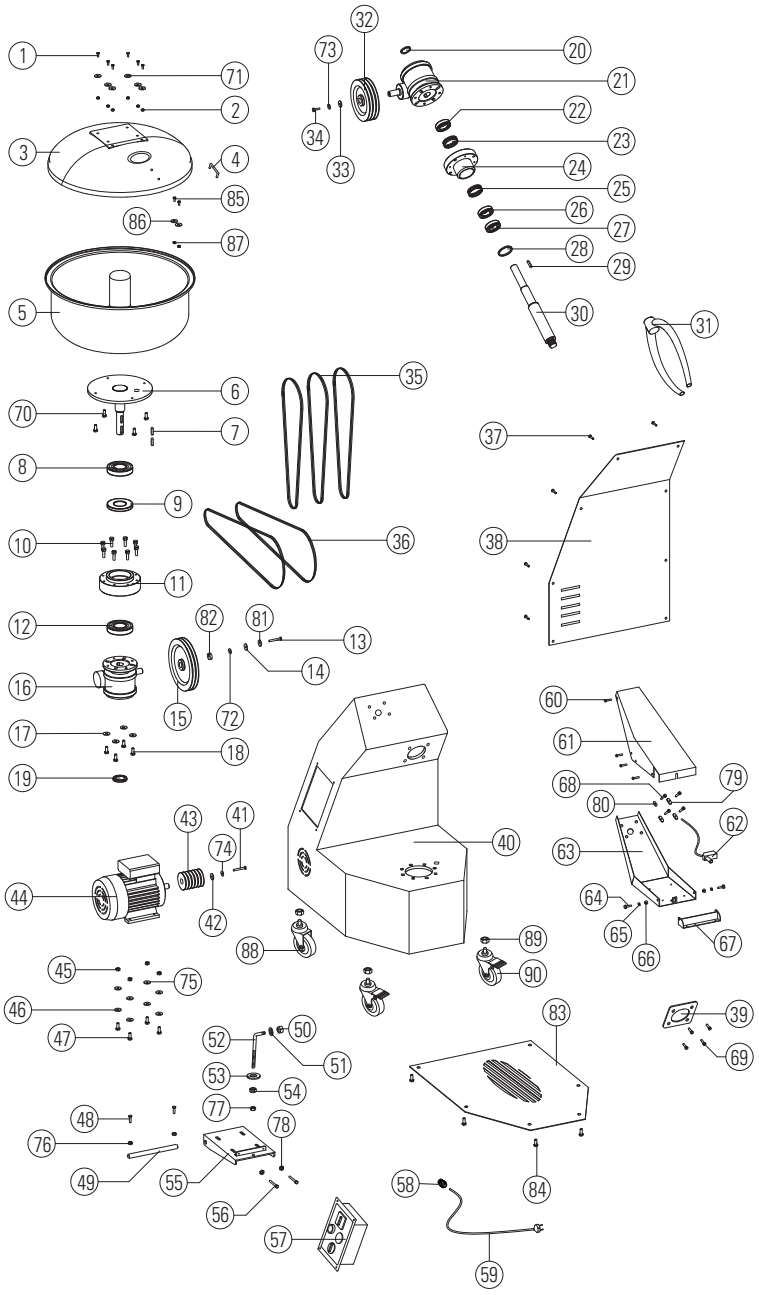


04/2019

# **Mod: PBR-35/T2V**

**Production code: FC35D**



RIF.	DESCRIZIONE	RIF.	DESCRIZIONE	RIF.	DESCRIZIONE
1	Bullone 5 x 16 T.C. Inox (n.6)	32	Puleggia Ø 155 3 gole Z	60	Vite 4,5 x 16 autoformante (n.8)
2	Dado M5 autob. Inox (n.6)	33	Rondella 6 x 24 zinc. (n. 1)	61	Protezione braccio
3	Protezione vasca 25 kg Ø 539 (35 kg Ø 569)	34	Bullone 6 x 20 T.E. zinc. (n.1)	62	Fine corsa
4	Maniglia protezione vasca	35	Cinghia SPZ 1187	63	Braccio
5	Vasca 25 kg Ø 500 (35 kg Ø 550)	36	Cinghia SPZ 1187	64	Bullone 4 x 20 T.E. Inox (n.2)
6	Albero vasca	37	Vite 4,8 x 16 autoforante a croce (n.8)	65	Rondella Ø 4 Inox (n.2)
7	Linguetta 8 x 7 x 30 (n. 2)	38	Protezione posteriore	66	Dado M4 autob. Inox (n.2)
8	Cuscinetto 6208 2RS	39	Protezione supporto forcella	67	Cerniera braccio
9	Cuscinetto 51108	40	Telaio	68	Bullone 8 x 25 T.E. (n.4)
10	Bullone 8 x 20 T.B.E. (n. 8)	41	Bullone 8 x 45 T.E. (n.1)	69	Bullone 10 x 25 T.I.E. Inox (n.4)
11	Supporto vasca	42	Rondella 8 x 32 (n.1)	70	Bullone 8 x 20 T.I.E. Inox (n.4)
12	Cuscinetto 6007 2RS	43	Puleggia Ø 65 6 gole Z	71	Rondella Ø 5 Inox (n.6)
13	Bullone 6 x 25 T.E. (n. 1)	44	Motore	72	Rondella Ø 6 corona (n.1)
14	Rondella 6 x 24 zinc. (n. 1)		1 vel./volt 230/ hz 50 /fasi 1/amp. 8,5/hp 1,5/kw 1,1	73	Rondella Ø 6 corona (n.1)
15	Puleggia Ø 195 2 gole Z		1 vel./volt 400/ hz 50 /fasi 3/amp. 8,5/hp 1,5/kw 1,1	74	Rondella Ø 8 corona (n.1)
16	Riduttore vasca rapp. 1/50		2 vel./volt 400/ hz 50 /fasi 1/amp. 2,9-2,6/hp 1/1,5/kw 0,75/1,1	75	Rondella 8 x 24 (n.4)
17	Rondella Ø 8 (n.4)	45	Dado M8 (n.4)	76	Dado M8 (n.2)
18	Bullone 8 x 20 T.E. (n.4)	46	Rondella 8 x 32 (n.4)	77	Dado M10 autob. (n.1)
19	Ghiera M35 x 1,5 autob.	47	Bullone 8 x 30 T.E. (n.4)	78	Dado M8 (n.2)
20	Ghiera M30 x 1,5 autob.	48	Bullone 8 x 20 T.E. (n.2)	79	Rondella 8 x 24 (n.3)
21	Riduttore forcella rapp. 1/20	49	Perno piastra motore	80	Rondella Ø 8 (n.1)
22	Cuscinetto 6006 2RS	50	Dado M10 (n.2)	81	Rondella 8 x 32 (n.1)
23	Cuscinetto 51106	51	Rondella Ø 10 (n.1)	82	Distanziale
24	Supporto forcella	52	Tirante per piastra motore	83	Griglia sotto telaio
25	Cuscinetto 51106	53	Rondella Ø 10 (n.2)	84	Bullone 4,8 x 16 (n.9)
26	Cuscinetto 6006 2RS	54	Dado M10 (n.2)	85	Bullone 5 x 20 T.B. (n.2)
27	Cuscinetto 6006 2RS	55	Piastra motore	86	Rondella Ø 5 (n.2)
28	Anello di tenuta 55 x 40 x 8	56	Bullone 8 x 35 (n.2)	87	Dado M5 (n.2)
29	Linguetta 8 x 7 x 30	57	Quadro elettrico	88	Ruota (n.2)
30	Albero forcella	58	Preso cavo	89	Dado M10 ZN (n.4)
31	Forcella 25 kg Ø est.196 (35 kg Ø est.220)	59	Cavo con spina	90	Ruota con fermo (n.2)

REF	DESCRIPTION	REF	DESCRIPTION	REF	DESCRIPTION
1	Cap Bolt 5x16 Inox (Qty.6)	32	Pulley Ø 155 3 grooves Z	60	Self-tapping Screw 4,5x16 (Qty.8)
2	Self-locking Nut M5 Inox (Qty. 6)	33	Galvanized Washer 6x24 (Qty. 1)	61	Arm guard
3	Bowl guard 25kg –539 (35Kg –569)	34	Galvanized Hexagonal Head Bolt 6x20 (Qty.1)	62	Limit switch
4	Bowl protection handle	35	Belt SPZ 1187	63	Arm
5	Bowl 25Kg Ø 500 (35Kg Ø 550)	36	Belt SPZ 1187	64	Hexagonal Head Bolt 4x20 Inox (Qty.2)
6	Bowl shaft	37	Cross screw self-locking 4,8x16 (Qty.8)	65	Washer Ø 4 Inox (Qty.2)
7	Tab 8x7x30 (Qty.2)	38	Rear Protection	66	Self-locking Nut M4 Inox (Qty. 2)
8	Bearing 6208 2RS	39	Fork support protection	67	Arm hinge
9	Bearing 51108	40	Frame	68	Hexagonal Head Bolt 8x25 (Qty.4)
10	T.B.E. Bolt 8x20 (Qty.8)	41	Hexagonal Head Bolt 8x45 (Qty.1)	69	T.I.E. Bolt 10x25 Inox (Qty. 4)
11	bowl support	42	Washer 8x32 (Qty.1)	70	T.I.E. Bolt 8x20 Inox (Qty. 4)
12	Bearing 6007 2RS	43	Pulley Ø65 6 grooves Z	71	Washer Ø 5 Inox (Qty.6)
13	Hexagonal Head Bolt 6x25 Inox (Qty.1)	44	Motor	72	Crown Washer Ø 6 (Qty.1)
14	Galvanized Washer 6x24 (Qty.1)		1 speed /volt 230/ hz 50 /P. 1/amp. 8,5/hp 1,5/kw 1,1	73	Crown Washer Ø 6 (Qty.1)
15	Pulley Ø 195 2 grooves Z		1 speed/volt 400/ hz 50 /P. 3/amp. 8,5/hp 1,5/kw 1,1	74	Crown Washer Ø 8 (Qty.1)
16	Bowl Reducer ratio 1/50		2 speed /volt 400/ hz 50 /P. 1/amp. 2,9-2,6/hp 1/1,5/kw 0,75/1,1	75	Washer 8x24 (Qty.4)
17	Washer Ø 8 (Qty.4)	45	Nut M8 (Qty. 4)	76	Nut M8 (Qty. 2)
18	Hexagonal Head Bolt 8x20 (Qty.4)	46	Washer 8x32 (Qty.4)	77	Self-locking Nut M10 (Qty. 1)
19	Self-locking ring-nut M35x1.5	47	Hexagonal Head Bolt 8x30 (Qty.4)	78	Nut M8 (Qty. 2)
20	Self-locking ring-nut M30x1.5	48	Hexagonal Head Bolt 8x20 (Qty.2)	79	Washer 8x24 (Qty.3)
21	Fork reducer ratio 1/20	49	Motor plate pin	80	Washer Ø 8 (Qty.1)
22	Bearing 6006 2RS	50	Nut M10 (Qty. 2)	81	Washer 8x32 (Qty.1)
23	Bearing 51106	51	Washer Ø 10 (Qty.1)	82	Spacer
24	Fork support	52	Motor plate tie rod	83	Grill under frame
25	Bearing 51106	53	Washer Ø 10 (Qty.2)	84	Bolt 4,9x16 (Qty.9)
26	Bearing 6006 2RS	54	Nut M10 (Qty. 2)	85	T.B. Bolt 5x20 (Qty.2)
27	Bearing 6006 2RS	55	Motor Plate	86	Washer Ø 5 (Qty.2)
28	Sealing ring 55x40x 8	56	Bolt 8x35 (Qty.2)	87	Nut M5 (Qty.2)
29	Tab 8x7x30	57	Control Panel	88	Wheel (Qty.2)
30	Fork shaft	58	Cable socket	89	Nut M10 ZN (Qty.4)
31	Fork 25Kg Ø ext. 196 (35 Kg Ø ext. 220)	59	Cable with plug	90	Wheel with brake (Qty.2)

RÉF	DESCRIPTION	RÉF	DESCRIPTION	RÉF	DESCRIPTION
1	Boulon 5x16TC inox (6)	32	Poulie Ø 155 3 gorges Z	60	Vis 4,5x16 autoforeuse (8)
2	Écrou M5 autob. Inox (6)	33	Rondelle 6x24 zinc (1)	61	Protection bras
3	Protection cuve 25 kg Ø539 (35 kg Ø 569)	34	Boulon 2x20 TE zinc (1)	62	Fin de course
4	Poignée protection cuve	35	Courroie SPZ 1187	63	Bras
5	Cuve 25kg Ø500 (35kgØ550)	36	Courroie SPZ 1187	64	Boulon 4x20 TE inox (2)
6	Arbre cuve	37	Vis 4,8x16 autoforeuse en croix (8)	65	Rondelle Ø4 inox (2)
7	Languettes 8x7x30 (2)	38	Protection arrière	66	Écrou M4 autob. Inox (2)
8	Roulement 62082RS	39	Protection support fourche	67	Charnière bras
9	Roulement 51108	40	Châssis	68	Boulon 8x25 TE (4)
10	Boulon 8x20 TBE (8)	41	Boulon 8x45 TE (1)	69	Boulon 10x25 T.I.E inox (4)
11	Support cuve	42	Rondelle 8x32 (1)	70	Boulon 8x20 T.I.E inox (4)
12	Roulement 6007 2RS	43	Poulie Ø65 gorges z	71	Rondelle Ø5 inox (6)
13	Boulon 6x25 TE (1)	44	Moteur	72	Rondelle Ø6 couronne (1)
14	Rondelle 6x24 zinc (1)		1vit./230Volts/250HZ/1Phase/0,5 amp./1,5 hp/1,1 kw	73	Rondelle Ø6 couronne (1)
15	Poulie Ø195 2 gorges Z		1vit./400Volts/50HZ/3Phases/0,5 amp./1,5 hp/1,1 kw	74	Rondelle Ø8 couronne (1)
16	Réducteur cuve rap. 1/50		2vit./400Volts/50HZ/1Phase/2,9-2,6 amp./1,1 hp/0,75-1,1 kw	75	Rondelle 8x24 (4)
17	Rondelle Ø8 (4)	45	Écrou M (4)	76	Écrou M8 (2)
18	Boulon 8x20 TE (4)	46	Rondelle 8x32 (4)	77	Écrou M10 autob. (1)
19	Bague M35x1,5 autob.	47	Boulon 8x30 TE (4)	78	Écrou M8 (2)
20	Bague M30 x15 autob.	48	Boulon 8x20 TE (2)	79	Rondelle 8x24 (3)
21	Réducteur fourche rap. 1/20	49	Pivot plaque moteur	80	Rondelle Ø8 (1)
22	Roulement 6006 2RS	50	Écrou M10 (2)	81	Rondelle 8x32 (1)
23	Roulement 51106	51	Rondelle Ø10 (1)	82	Entretoise
24	Support fourche	52	Tirant pour plaque moteur	83	Grille sous le bâti
25	Roulement 51106	53	Rondelle Ø10 (2)	84	Boulon 4,8x16 (9)
26	Roulement 6006 2RS	54	Écrou M10 (2)	85	Boulon 2x20 TB (2)
27	Roulement 6006 2RS	55	Plaque moteur	86	Rondelle Ø5 (2)
28	Bague d'étanchéité 55x40x8	56	Boulon 8x35 (2)	87	Écrou M5 (2)
29	Languettes 8x7x30	57	Tableau électrique	88	Roue (2)
30	Arbre fourche	58	Prise câble	89	Érou M10 ZN (4)
31	Fourche 25kg Ø ext.196 (35kg Øext.220)	59	Câble avec fiche	90	Roue avec dispositif d'arrêt (2)

REF	DESCRIPCIÓN	REF	DESCRIPCIÓN	REF	DESCRIPCIÓN
1	Bulón 5x16 T.C. Inox. (6)	32	Polea Ø 155 3 gargantas Z	60	Tornillo 4,5x16 autoperforante (8)
2	Tuerca M5 autobl. Inox. (6)	33	Arandela 6x24 cinc. (1)	61	Protección de brazo
3	Protección de artesa 25 kg Ø 539 (35 kg Ø 569)	34	Bulón 6x20 T.E. cinc. (1)	62	Final de carrera
4	Manija de protección artesa	35	Correa SPZ 1187	63	Brazo
5	Artesa 25 kg Ø 500 (35 kg Ø 550)	36	Correa SPZ 1187	64	Bulón 4x20 T.E. Inox. (2)
6	Árbol de artesa	37	Tornillo 4,8x16 autoperforante en cruz (8)	65	Arandela Ø 4 Inox. (2)
7	Lengüeta 8x7x30 (2)	38	Protección posterior	66	Tuerca M4 autob. Inox (2)
8	Cojinete 6208 2RS	39	Protección soporte de horquilla	67	Bisagra de brazo
9	Cojinete 51108	40	Bastidor	68	Bulón 8x25 T.E. (4)
10	Bulón 8x20 T.B.E. (8)	41	Bulón 8x45 T.E. (1)	69	Bulón 10x25 T.I.E. Inox. (4)
11	Soporte de artesa	42	Arandela 8x32 (1)	70	Bulón 8x20 T.I.E. Inox. (4)
12	Cojinete 6007 2RS	43	Polea Ø 65 6 gargantas Z	71	Arandela Ø 5 corona (1)
13	Bulón 6x25 T.E. (1)	44	Motor	72	Arandela Ø 6 corona (1)
14	Arandela 6x24 cinc. (1)		1 vel./volt 230/hz 50/fases 1/amp. 8,5/hp 1,5/kw 1,1	73	Arandela Ø 6 corona (1)
15	Polea Ø 195 2 gargantas Z		1 vel./volt 400/hz 50/fases 3/amp. 8,5/hp 1,5/kw 1,1	74	Arandela Ø 8 corona (1)
16	Reductor de artesa relac. 1/50		1 vel./volt 400/hz 50/fases 1/amp. 2,9/2,6/hp 1/1,5/kw 0,75/1,1	75	Arandela Ø 8x24 (4)
17	Arandela Ø 8 (4)	45	Tuerca M8 (4)	76	Tuerca M8 (2)
18	Bulón 8x20 T.E. (4)	46	Arandela 8x32 (4)	77	Tuerca M10 autob. (1)
19	Virola M35x1,5 autob.	47	Bulón 8x30 T.E. (4)	78	Tuerca M8 (2)
20	Virola M30x1,5 autob.	48	Bulón 8x20 T.E. (2)	79	Arandela 8x24 (3)
21	Reductor horquilla relac. 1/20	49	Perno de placa motor	80	Arandela Ø 8 (1)
22	Cojinete 6006 2RS	50	Tuerca M10 (2)	81	Arandela 8x32 (1)
23	Cojinete 51106	51	Arandela Ø 10 (1)	82	Separador
24	Soporte de horquilla	52	Tirante de placa motor	83	Rejilla debajo de bastidor
25	Cojinete 51106	53	Arandela Ø 10 (2)	84	Bulón 4,8x16 (9)
26	Cojinete 6006 2RS	54	Tuerca M10 (2)	85	Bulón 5x20 T.B. (2)
27	Cojinete 6006 2RS	55	Placa motor	86	Arandela Ø 5 (2)
28	Anillo de estanqueidad 55x40x8	56	Bulón 8x35 (2)	87	Tuerca M5 (2)
29	Lengüeta 8x7x30	57	Tablero eléctrico	88	Rueda (2)
30	Árbol de horquilla	58	Toma cable	89	Tuerca M10 ZN (4)
31	Horquilla 25 kg Ø ext. 196 (35 kg Ø ext. 220)	59	Cable con enchufe	90	Rueda con freno (2)

№	ОПИСАНИЕ	№	ОПИСАНИЕ	№	ОПИСАНИЕ
1	Болт 5x16Т.С. нерж. ст. (№6)	32	Шкив 0155 3 паза Z	60	Винт 4,5 х 16 самоконтр. (№8)
2	Гайка М5 самокон. нерж. ст. (№6)	33	Шайба 6x24 цинк. (№1)	61	Защита кронштейна
3	Защита ванны 25 кг 0539 (35 кг 0569)	34	Болт 6x20 Т.Е. цинк. (№1)	62	Концевой выключатель
4	Ручка защиты ванны	35	Ремень SPZ1187	63	Кронштейн
5	Ванна 25 кг 0500 (35 кг 0550)	36	Ремень SPZ1187	64	Болт 4x20 Т.Е. нерж. ст. (№2)
6	Вал ванны	37	Винт 4,8x16 самоконтр. Крест. (№8)	65	Шайба 04 нерж. ст. (№2)
7	Шпонка 8x7x30 (№2)	38	Защита задняя	66	Гайка М4 самокон. нерж. ст. (№2)
8	Подшипник 6208 2RS	39	Защита суппорта вилки	67	Шарнир кронштейна
9	Подшипник 51108	40	Станина	68	Болт 8x25 Т.Е. (№4)
10	Болт 8 х 20 Т.В.Е. (№8)	41	Болт 8x45Т.Е.(№1)	69	Болт 10x25Т.1.Е. нерж. ст. (№4)
11	Суппорт ванны	42	Шайба 8x32 (№1)	70	Болт 8 х 20 Т.1.Е. нерж. ст. (№4)
12	Подшипник 6007 2RS	43	Шкив 065 6 пазов Z	71	Шайба 05 нерж. ст. (№6)
13	Болт 6 х 25 Т.Е. (№1)	44	Двигатель	72	Шайба 06 венец (№1)
14	Шайба 6 х 24 цинк. (№1)		1 ок.вольт 230/50 Гц фазы 1/амп. 8,5л.с. 1,5/кгт 1,1	73	Шайба 06 венец (№1)
15	Шкив 0195 2 паза Z		1 ок.вольт 400/50 Гц фазы 3/амп. 8,5лр 1,5/кгт 1.1	74	Шайба 08 венец (№1)
16	Редуктор ванна соот. 1/50		2 ок.вольт 400 Гц 50 фазы 1/Амп. 2,9-2,6л.с. 11,5/кгт 0,75/1.1	75	Шайба 8x24 (№4)
17	Шайба 0 8 (№4)	45	Гайка М8 (№4)	76	Гайка М8 (№2)
18	Болт 8 х 20 Т.Е. (№4)	46	Шайба 8x32 (№4)	77	Гайка М10 самоконтр. (№1)
19	Зажимное кольцо М35х1,5 самобл.	47	Болт 8x30 Т.Е. (№4)	78	Гайка М8 (№2)
20	Зажимное кольцо М30х1,5 самобл.	48	Болт 8 х 20 Т.Е. (№2)	79	Шайба 8 х 24 (№3)
21	Редуктор вилки соот. 1/20	49	Штырь плиты двигателя	80	Шайба 08 (№1)
22	Подшипник 6006 2RS	50	Гайка М10 (№2)	81	Шайба 8x32(№1)
23	Подшипник 51106	51	Шайба 010 (№1)	82	Распорная деталь
24	Суппорт вилки	52	Тяга для плиты двигателя	83	Решетка под станиной
25	Подшипник 51106	53	Шайба 010 (№2)	84	Болт 4,8x16(№9)
26	Подшипник 6006 2RS	54	Гайка М10 (№2)	85	Болт 5 х 20 ТВ. (№2)
27	Подшипник 6006 2RS	55	Плита двигателя	86	Шайба 05 (№2)
28	Уплотняющее кольцо 55x40x8	56	Болт 8x35 (№2)	87	Гайка М5 (№2)
29	Шпонка 8x7x30	57	Электрощит	88	Колесо (№2)
30	Вал вилки	58	Розетка кабеля	89	Гайка М10ZN (№4)
31	Вилка 25 кг 0 наруж.196 (35 кг 0 наруж.220)	59	Кабель с вилкой	90	Колесо со стопором (№2)