

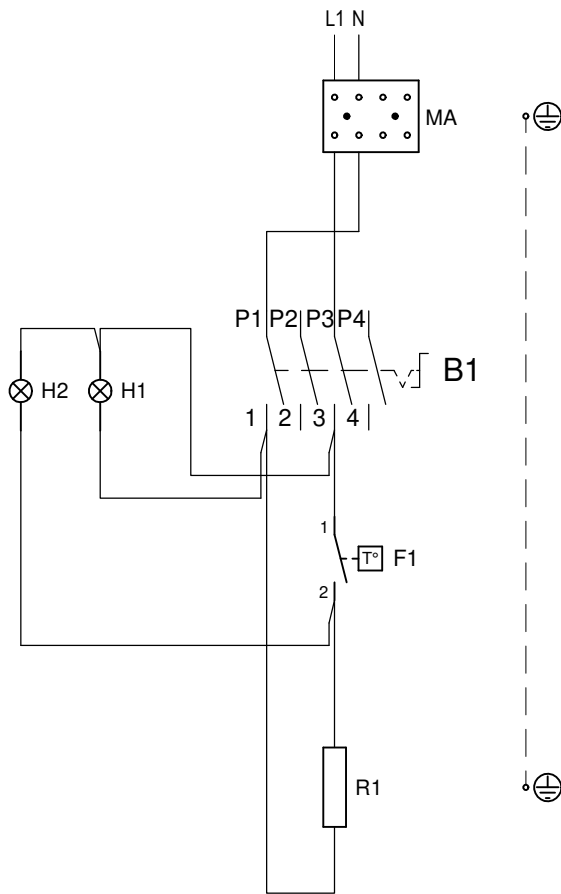


**MOD : E65/BM4T-N**

**Production code : F65/40BME/T**

**03/2024**

Mod.	kW	Volt	Ampere	Hz	Cable	NOTE
_65/40 BME	1,5	220-240 V	7	50-60	3G1,5 mm <sup>2</sup>	
BME/40 A	1,5	220-240 V	7	50-60	3G1,5 mm <sup>2</sup>	
_70/40 BME	1,5	220-240 V	7	50-60	3G1,5 mm <sup>2</sup>	



B1 INTERRUTTORE \_ INTERRUPTEUR  
SWITCH \_ SCHALTER \_ INTERRUPTOR

F1 TERMOSTATO \_ THERMOSTAT  
TERMÓSTATO

H1 LAMPADA SPIA VERDE \_ LAMPE TEMOIN VERTE  
GREEN INDICATOR LIGHT \_ GRUENE KONTROLLAMPE \_ INDICADOR LUMINOSO VERDE

H2 LAMPADA SPIA ARANCIO \_ LAMPE TEMOIN ORANGE  
ORANGE INDICATOR LIGHT \_ ORANGE KONTROLLAMPE \_ INDICADOR LUMINOSO NARANJA

MA MORSETTIERA ARRIVO LINEA \_ BORNES ARRIVE LIGNE  
POWER INLET TERMINAL BOARD \_ ANSCHLUSSBRETT \_ BLOQUE TERMINAL LÍNEA

R1 RESISTENZA \_ RESISTANCE  
HEATING ELEMENT \_ HEIZKOERPER \_ RESISTENCIA



PRIMA DI INTERVENIRE SULL' APPARECCHIATURA, SCOLLEGARE L' ALIMENTAZIONE ELETTRICA - UNPLUG THE POWER SUPPLY BEFORE OPERATING ON THE APPLIANCE - BEVOR AM GERÄT ARBEITEN AUSSCHALTEN SRE DIE ELEKTRISCHE SPEISUNG - AVANT D'INTERVENIR SUR L'APPAREIL, DÉCONNECTEZ L'ALIMENTATION ÉLECTRIQUE - DESCONECTAR EL ALIMENTACIÓN ANTES CUALQUIER INTERVENCIÓN SOBRE EL APARATO

DISEGNATO / DESIGNER

CONTROLLATO / CONTROLLER

DATA / DATE

PAG.

CODICE / CODE

PASQUOT L.

PASQUOT L.

10/05/2005

1 / 1

MODELLO  
TYPE

**BAGNOMARIA \_ BAINMARIE \_ WASSERBAD \_ BAÑOMARIA**



**251.073.00**