

08/2009

Mod: MCV/2

Production code: VERA



Diamond
catering equipment

5 ***ORDINAZIONE RICAMBI***

Le seguenti tavole forniscono il numero di codice di ogni parte sostituibile dell'apparecchio. Vi preghiamo di comunicarci (rilevandoli sulla targa Dati Tecnici) anche il modello dell'apparecchio, il suo numero di serie e la tensione di alimentazione.

5 ***SPARES ORDERING***

The following drawings provide the Part Number of each Spare Part of the device. When ordering spares, we recommend You to specify the Model Code, the Serial Number of the device and its Power Supply Voltage (written on the Technical Data Plate).

5 ***COMMANDE PIÈCES DÉTACHÉES***

Les tables suivantes Vous donnent le numero du code de chaque partie remplaçable de l'appareil. Nous Vous prions de nous faire savoir (en les indiquant sur la fiche Données Techniques) le modele aussi de l'appareil, son numero de série et la tension d'alimentation.

5 ***BESTELLUNG VON ERSATZTEILEN***

Aus den folgenden Tabellen entnehmen sie bitte Bestellnr. der zu ersetzenden Teile. Wir bitten Sie, uns auch das Modell, die Seriennr. und die Versorgungsspannung ihres Gerät mitzuteilen. Die Daten dafür finden Sie auf dem Typenschild.

5 ***PEDIDO PIEZAS DE RECAMBIOS***

Los siguientes dibujos indican el numero de código de cada pieza del aparato que se puede reemplazar. Le rogamos comunicarnos (lejendolos sobre la Tarjeta Datos Técnicos) también el modelo del aparato, y su numero de serie y la tensión de alimentación.

P02.010

optional



A13.010



A13.011

A13.015



P05.146

P05.145



A04.019

P04.085

P02.022

P04.022

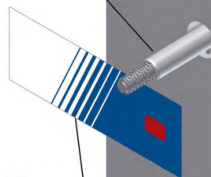
P02.013

P04.118

P04.032

P04.116

A11.031



P07.520

E02.001

B07.012



P05.008

E02.016

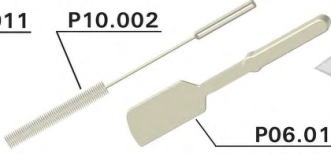


G04.011

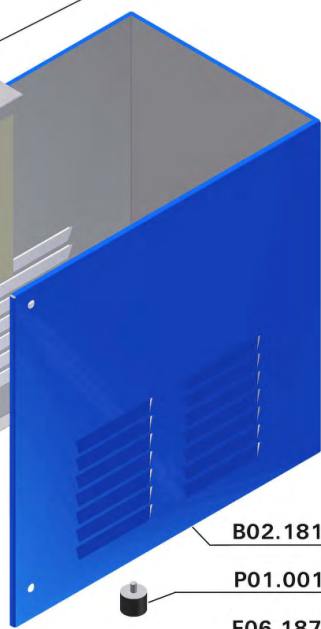
E10.147

E03.023

P10.002



P06.019

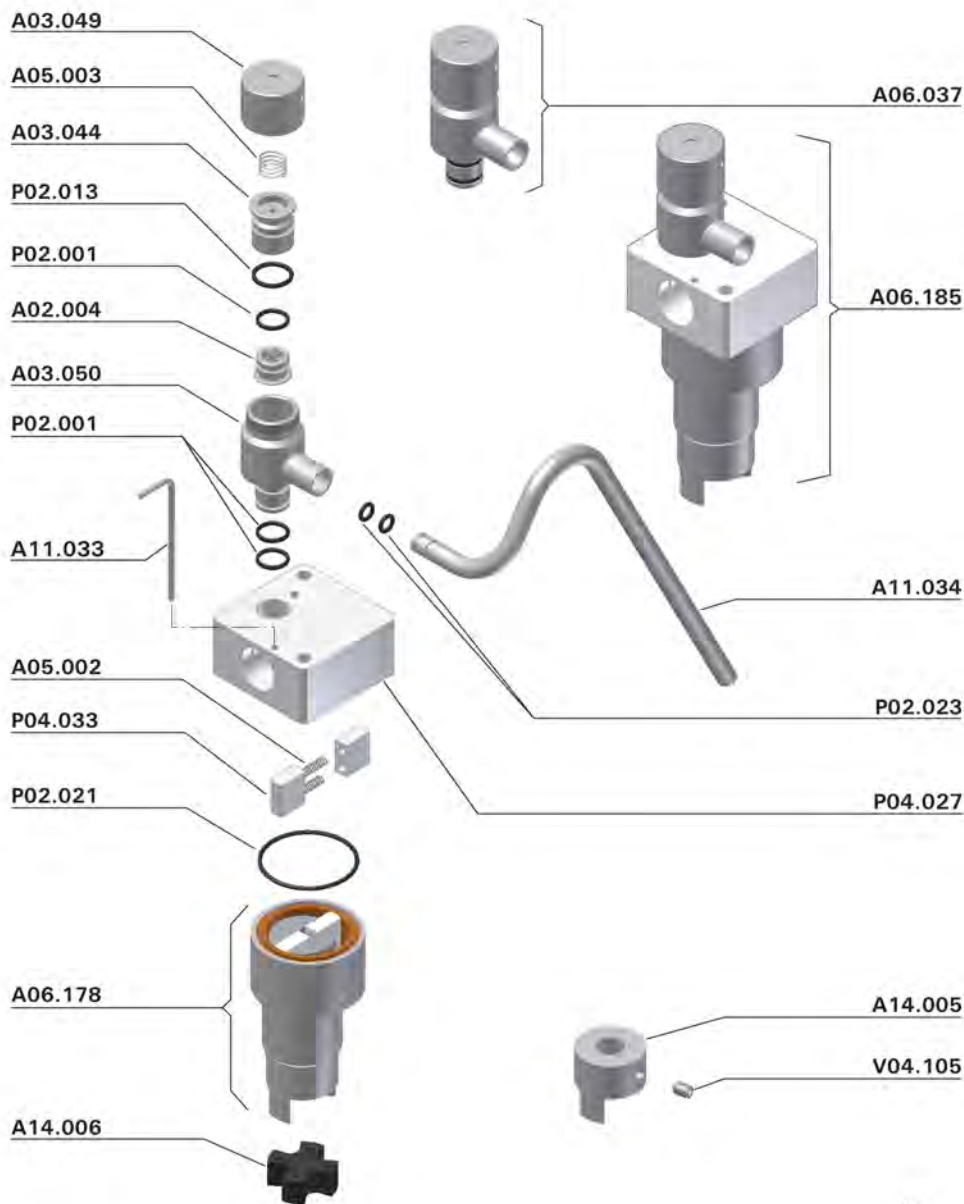


B02.181

P01.001

F06.187

P11.001



A14.005

V04.105

M01.010 (220/50/1)
M01.027 (220/60/1)
M01.028 (115/60/1)

F01.025 (220/50/1)
F01.044 (220/60/1)
F01.027 (115/60/1)

E01.044
100V ► 115V

M02.001 (220V)
M02.028 (115V)

F02.038

F04.001

E05.002 (220/50/1)
E05.006 (220/60/1)
E05.007 (115/60/1)