

**FOR YOUR
INFORMATION**

OBJET : QUELLE TIGE LABYRINTHE A UTILISER EN FONCTION DE LA MATIERE GRASSE DE LA CREME

WELKE GEKARTELDE VERDEELBUIS GEBRUIKEN IN FUNCTIE VAN VETGEHALTE V/D ROOM

WHICH KIND OF LABIRYNTH USING IN FUNCTION OF THE BUTTERFAT OF THE CREAM

MODEL : MCV/2 + MCV/5 + MCV/5C-N

Ref : A13.010 - TIGE LABYRINTHE 1.4

Pour crème avec une matière grasse entre **28% et 32%**

Voor room met vetgehalte tussen **28% en 32%**

For cream with butterfat between **28% and 32%**

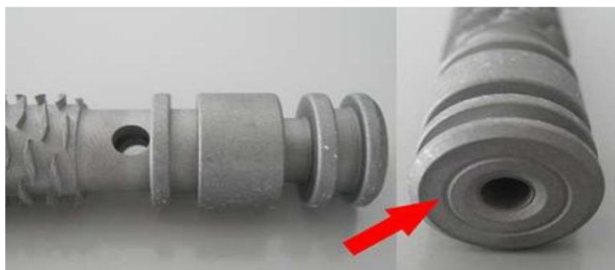


Ref : A13.015 - TIGE LABYRINTHE 1.5

Pour crème avec une matière grasse entre **32% et 35%**

Voor room met vetgehalte tussen **32% et 35%**

For cream with butterfat between **32% et 35%**

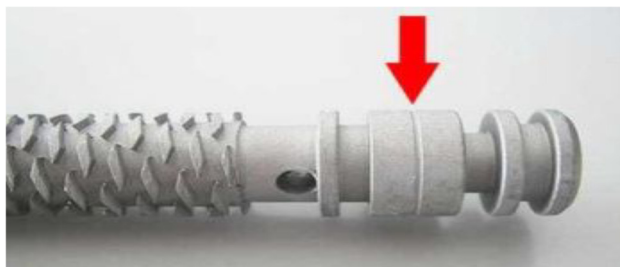


Ref : A13.012 - TIGE LABYRINTHE 1.6

Pour crème avec une matière grasse entre **35% et 40%**

Voor room met vetgehalte tussen **35% et 40%**

For cream with butterfat between **35% et 40%**



Ref : A13.011 - TIGE LABYRINTHE 1.8

Pour crème avec une matière grasse supérieure à **40%**

Voor room met een vetgehalte van meer dan **40%**

For cream with butterfat of more than **40%**



Miki Ekmekciyan

Technical Manager

Diamond Europe sa/nv

www.diamond-eu.com