

08/2009

Mod: MCV/2

Production code: VERA



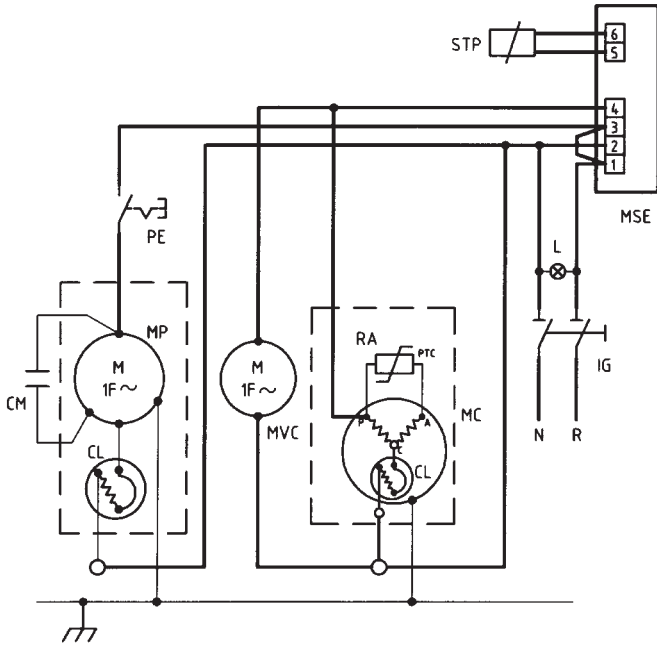
Diamond
catering equipment

2 SCHEMA ELETTRICO

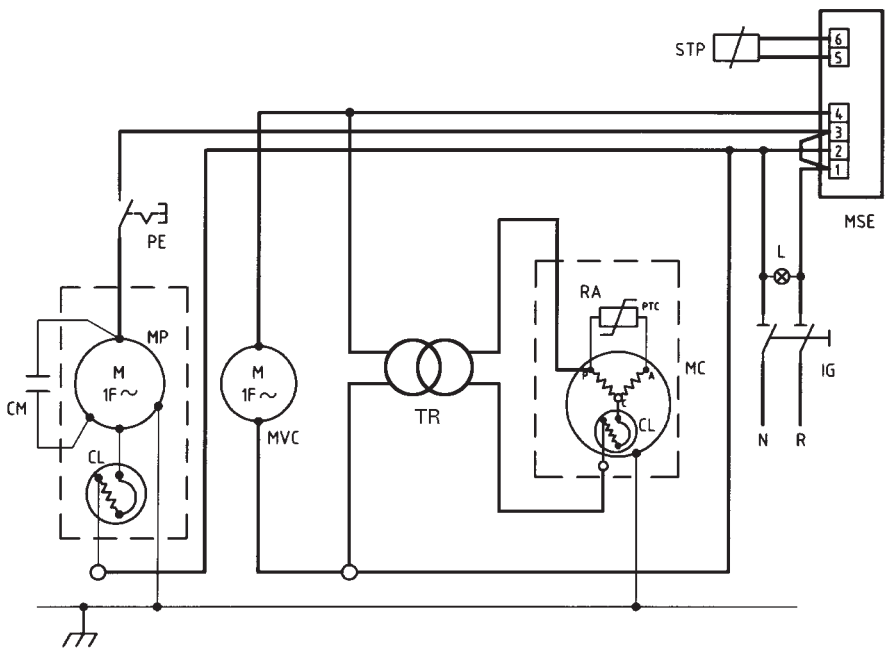
ELECTRICAL DIAGRAM - SCHÉMA ÉLECTRIQUE

SCHALTBILD - ESQUEMA ELÉCTRICO

<i>CL</i>	<i>Klixon (protezione termica) MC/MP – Klixon (thermal protection) MC/MP – Klixon (protection thermique) MC/MP – Klixon (Überhitzungsschutz) MC/MP – Klixon (protección térmica) MC/MP</i>	L1094A
<i>CM</i>	<i>Condensatore marcia MP – MP run capacitor – Condenseur marche MP – Kondensator MP (während Betrieb) – Condensador marcha MP</i>	
<i>IG</i>	<i>Interruttore Generale – Main switch – Interrupteur général – Hauptschalter – Interruptor general</i>	
<i>L</i>	<i>Spia luminosa IG – Indicator light IG – Voyant IG – Kontrollampe IG – Piloto IG</i>	
<i>MC</i>	<i>Motore Compressore – Compressor motor – Moteur compresseur – Kompressormotor – Motor Compresor</i>	
<i>MP</i>	<i>Motore Pompa (con prot. termica interna) – Pump motor (with internal thermal protection) – Moteur pompe (avec protection thermique interne) – Pumpenmotor (mit eingebautem Überhitzungsschutz) – Motor bomba (con protección térmica)</i>	
<i>MSE</i>	<i>Morsetiera Scheda Elettronica – Electronic card terminals – Borne de la fiche électronique – Klemmverbindung für Schaltkarte – Borne ficha electrónica</i>	
<i>MVC</i>	<i>Motore Ventilatore – Fan motor – Moteur ventilateur – Ventilatormotor – Motor ventilador</i>	
<i>N</i>	<i>Neutro – Neutral – Neutre – Nulleiter – Neutro</i>	
<i>PE</i>	<i>Pulsante Erogazione – Dispensing pushbutton – Bouton poussoir de distribution – Lieferungsschalter – Pulsador distribución</i>	
<i>R</i>	<i>Fase – Live – Phase – Phase – Fase</i>	
<i>RA</i>	<i>Relè Avviamento motore compressore – Compressor motor starting relay – Relais mise en train moteur compresseur – Relais zum Starten des Kompressormotors – Relé puesta en marche compresor</i>	
<i>STP</i>	<i>Sonda Temperatura – Temperature probe – Sonde température – Temperatursensor – Sonda temperatura</i>	
<i>TR</i>	<i>Trasformatore – Transformer – Transformateur – Transformator – Transformador</i>	



Z10.094 1094Z

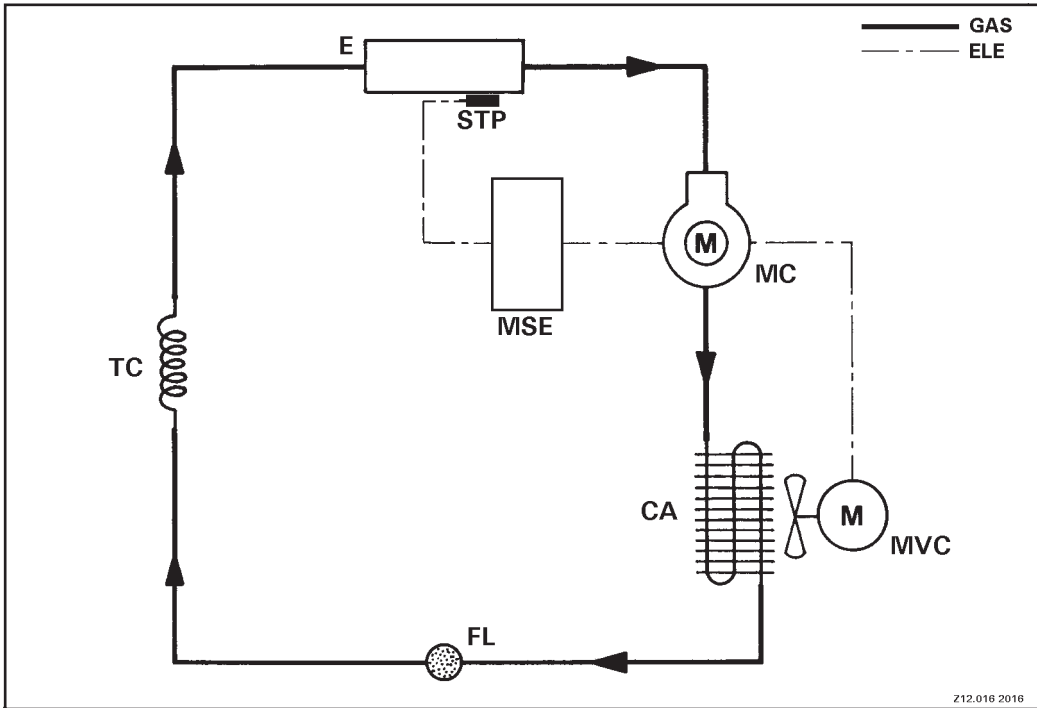


Z10.094 1094-A

3 SCHEMA FRIGORIFERO

REFRIGERATING DIAGRAM - SCHÉMA FRIGORIFIQUE

KÜHLSCHHEMA - ESQUEMA FRIGORÍFICO



212.016 2016

L2016A

CA Condensatore ad aria - Air condenser - Condenseur à air - Luftkondensator - Condensador a aire

E Evaporatore - Evaporator - Évaporateur - Verdunster - Vaporizador

FL Filtro - Filter - Filtre - Filter - Filtro

MC Motocompressore - Compressor - Motocompresseur - Kompressor - Motocompresor

MSE Scheda Elettronica - Electronic card - Fiche électronique - Schaltkarte - Ficha electrónica

MVC Ventilatore - Fan - Ventilateur - Ventilator - Ventilador

STP Sonda Temperatura - Temperature probe - Sonde température - Temperatursensor - Sonda temperatura

TC Capillare - Capillary tube - Capillaire - Kapillaren - Capilar

GAS Circuito frigorifero - Refrigerating circuit - Ligne frigorifique - Kühlkreis - Línea frigorífica

ELE Circuito elettrico - Electrical circuit - Ligne électrique - Schaltkreis - Línea eléctrica