

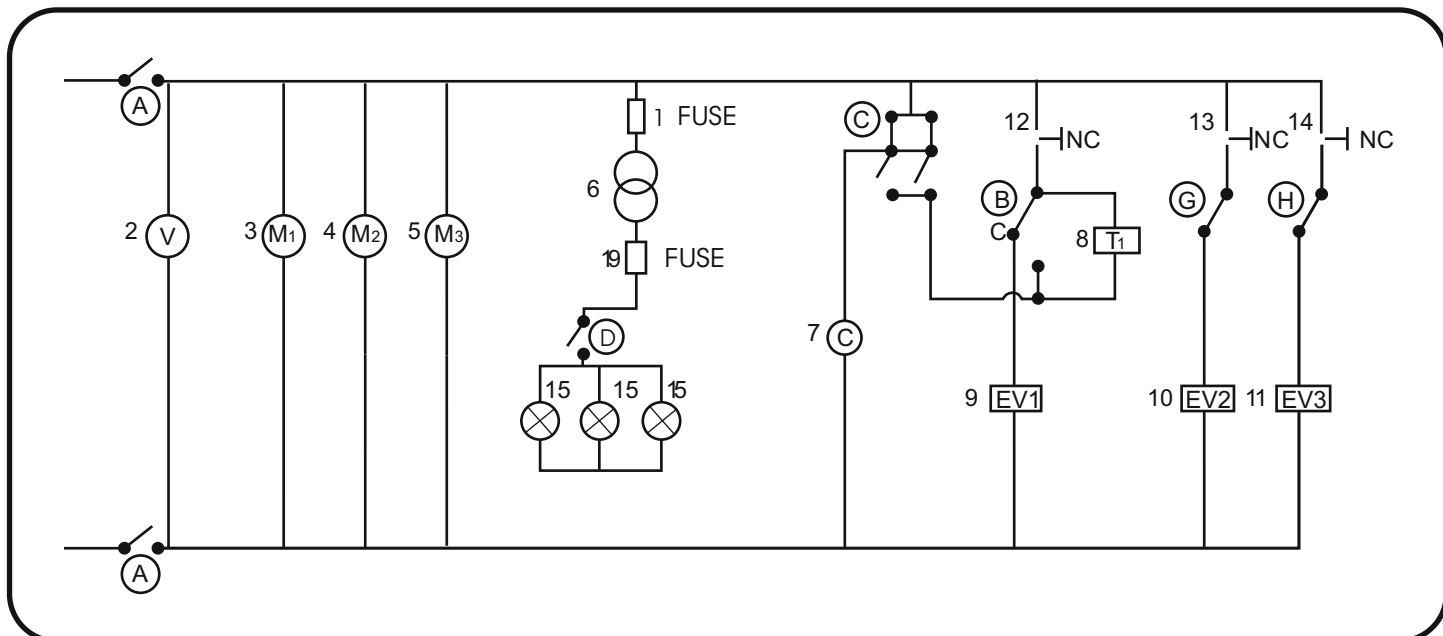
02/2016

Mod: FABY-3/CB

Production code: FABY SKYLINE 3 BLACK



Diamond
catering equipment



I

- 1) Fusibile
- 2) Motore ventilatore
- 3) Motoriduttore 1
- 4) Motoriduttore 2
- 5) Motoriduttore 3
- 6) Trasformatore
- 7) Compressore
- 8) Termostato 1
- 9) Elettrovalvola 1
- 10) Elettrovalvola 2
- 11) Elettrovalvola 3
- 12) Microinterruttore 1
- 13) Microinterruttore 2
- 14) Microinterruttore 3
- 15) Luce
- 19) Fusibile
- A) Interruttore generale
- B) Interruttore granita-bibita refrigerata
- C) Interruttore generale granita bibita refrigerata
- D) Interruttore luce
- G) Interruttore granita
- H) Interruttore granita

E

- 1) Fuse
- 2) Fan motor
- 3) Gear motor 1
- 4) Gear motor 2
- 5) Gear motor 3
- 6) Transformer
- 7) Compressor
- 8) Thermostat 1
- 9) Electro-valve 1
- 10) Electro-valve 2
- 11) Electro-valve 3
- 12) Micro-switch 1
- 13) Micro-switch 2
- 14) Micro-switch 3
- 15) Light
- 19) Fuse
- A) Main power switch
- B) Individual bowl freeze/refrigeration switch
- C) Main freeze/refrigeration switch
- D) Light switch
- G) Individual bowl freeze/refrigeration switch
- H) Individual bowl freeze/refrigeration switch

F

- 1) Fusible
- 2) Moteur ventilateur
- 3) Motoréducteur 1
- 4) Motoréducteur 2
- 5) Motoréducteur 3
- 6) Transformateur
- 7) Compresseur
- 8) Thermostat 1
- 9) Electrovalve 1
- 10) Electrovalve 2
- 11) Electrovalve 3
- 12) Microinterrupteur 1
- 13) Microinterrupteur 2
- 14) Microinterrupteur 3
- 15) Lumière
- 19) Fusible
- A) Interrupteur général
- B) Interrupteur du granité et de la boisson rafraichissante
- C) Interrupteur général du granité et de la boisson rafraichissante
- D) Interrupteur lumière
- G) Interrupteur du granité
- H) Interrupteur du granité

Es

- 1) Fusible
- 2) Motor ventilador
- 3) Motoreductor 1
- 4) Motoreductor 2
- 5) Motoreductor 3
- 6) Transformador
- 7) Compresor
- 8) Termostato 1
- 9) Electroválvula 1
- 10) Electroválvula 2
- 11) Electroválvula 3
- 12) Microinterruptor 1
- 13) Microinterruptor 2
- 14) Microinterruptor 3
- 15) Luz
- 19) Fusible
- A) Interruptor general
- B) Interruptor granizado-bebida refrigerada
- C) Interruptor general granizado-bebida refrigerada
- D) Interruptor luz
- G) Interruptor granizado
- H) Interruptor granizado

D

- 1) Sicherung
- 2) Ventilator-motor
- 3) Getriebemotor 1
- 4) Getriebemotor 2
- 5) Getriebemotor 3
- 6) Transformator
- 7) Kompressor
- 8) Thermostate 1
- 9) Elektroventil 1
- 10) Elektroventil 2
- 11) Elektroventil 3
- 12) Mikroschalter 1
- 13) Mikroschalter 2
- 14) Mikroschalter 3
- 15) Licht
- 19) Sicherung
- A) Hauptschalter
- B) Schalter für gramolat und für gekühlte Getränke.
- C) Hauptschalter für gramolat und für gekühlte Getränke
- D) Lichtschalter
- G) Schalter für gramolat
- H) Schalter für gramolat

P

- 1)Fusível
- 2) Motor para ventilação
- 3) Motor redutor 1
- 4) Motor redutor 2
- 5) Motor redutor 3
- 6) Transformador
- 7) Compressor
- 8) Termostato
- 9)Eletro-valvula 1
- 10)Eletro-valvula 2
- 11) Eletro-valvula 3
- 12) Micro- interruptor 1
- 13) Micro-interruptor 2
- 14) Micro- interruptor 3
- 15) Luz
- 19) Fusível
- A) Interruptor geral
- B) Interruptor sorvete-bebida refrigerada
- C) Interruptor geral sorvete-bebida refrigerada
- D) Interruptor luz
- G) Interruptor sorvete
- H) Interruptor sorvete

