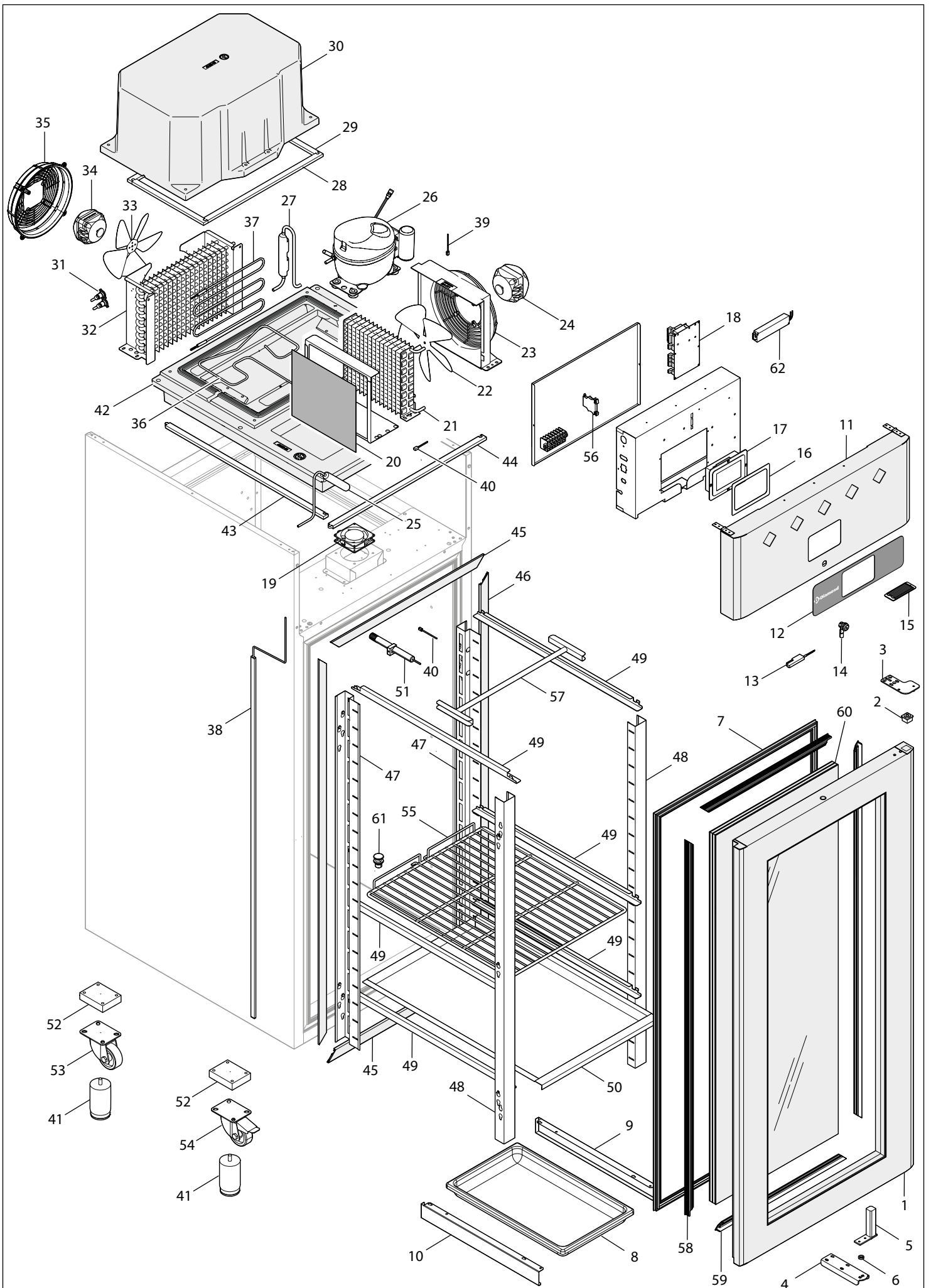


02/2023

# **Mod: AL4S/FGC**

**Production code: AT68V1521-DM+KAST0003**



N°	CODE	DESCRIPTION	VOLT. / FRÉQ.	DATE DE VALIDITÉ
1	40935	GPE PORTE EN VERRE EVOLVE PÂTISSERIE		
2	37655	BUTÉE PORTE PIVOT		
3	37663	CHARNIÈRE SUPÉRIEURE DROITE		
3	37664	CHARNIÈRE SUPÉRIEURE GAUCHE		
4	37656	CHARNIÈRE INFÉRIEURE		
5	37654	CHARNIÈRE PORTE PIVOT		
6	38181	RONDELLE Ø10.5x17		
7	40614	JOINT PORTE PÂTISSERIE 1/1		
8	00064	BAC POLYSTYRÈNE ALIMENTAIRE GN 1/1		
9	18514	GUIDE DTE BAC DE COLLECTE CONDENSATS		
10	18515	GUIDE GCH BAC DE COLLECTE CONDENSATS		
11	41183	BANDEAU DE COMMANDES ARMOIRE DE FERMENTATION DIAMOND 60x80 5"		
12	40345	MEMBRANE DIAMOND		
13	18762	MICRO MAGNÉTIQUE		
14	26447	SERRURE BOX		
15	18994	VITRINE PROTECTION LAMPE (100x40mm)		
16	39681	JOINT CARTE LCD 5"		
17	42381	CARTE VCOLOR EVMCS39M ARMOIRE DE FERMENTATION 5"		
18	42327	CARTE RÉGLAGE ARMOIRE DE FERMENTATION EVC80P51N9XXX03		
19	33459	VENTILATEUR COMPACT	230V 50/60Hz	
20	38628	FILTRE RÉSEAU 280x250		
21	37302	BATTERIE À AILETTES (STVF139)		
22	37291	PELLE PLASTIQUE Ø230		
23	37298	GRILLE Ø230		
24	37294	MOTEUR	220/240V 50/60Hz	
25	37050	FILTRE DÉSHYDRATEUR 2 VOIES		
26	40764	COMPRESSEUR NEU6210Z-CSIR R134a	230V/50Hz	
26	41192	COMPRESSEUR NEK6187Z-CSIR 269BB R134a	220V 60Hz	
27	37051	SÉPARATEUR DE LIQUIDE		
28	40439	MATELAS ADHÉSIF CAOUTCHOUC 20x10 L=530		
29	40686	MATELAS ADHÉSIF CAOUTCHOUC 20x10 L=333		
30	40799	COUVERCLE UNITÉ ARMOIRES [PUR]		
31	34453	THERMOSTAT DE SÉCURITÉ 60° N/C		
32	40426	ÉVAPORATEUR 10T 3R L=350 P5		
33	18640	VENTILATEUR Ø230 ASPIRANT		
34	28672	MOTEUR	220/240V 50/60Hz	
35	30329	GRILLE CONDENSATEUR		
36	27591	RÉSISTANCE ÉVACUATION L=3000	220V 31W	
37	40893	RÉSISTANCE ÉVAPORATEUR ARMOIRES	700W 230V	
38	38743	BARRE LED L=1358	16W 6000K	
39	29657	SONDE NTC L=3 IP65		
40	20286	SONDE NTC L=1,5 IP65		
41	34540	PIED INOX 115/165 M10x20		
41	34541	PIED ABS 115/165 M10x20		
42	40425	BASE UNITÉ		
43	34653	JOINT CAOUTCHOUC 20X6 L=645		
44	40600	JOINT CAOUTCHOUC 20X6 L=625		
45	40594	COUVERCLE PROFILÉ HORIZONTAL COQUE		
46	40418	COUVERCLE PROFILÉ VERTICAL COQUE		
47	38968	CRÉMAILLÈRE ARRIÈRE ARMOIRE DE FERMENTATION		
48	38967	CRÉMAILLÈRE AVANT ARMOIRE DE FERMENTATION		
49	38969	GUIDE ARMOIRE DE FERMENTATION		
50	38982	PLATEAU DE COLLECTE ARMOIRE DE FERMENTATION		

Cod: AL4S/FGC

S.N: \_\_\_\_\_

Mod: FROLLATORE 5"R134a -3/+35V 1PV S/UMID

Rev: 00 - 10/2021

